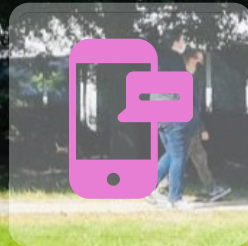


ipesi
WAVRE





Une équipe de direction



Mme Pirlot
Directrice



M. Sabbe
Directeur-adjoint



M. Huylebroeck
Chef d'atelier



Des éducatrices référentes



Le Brabant wallon



Mme Ninane
Educatrice

3-4-5-6 TTR Education Physique
4-5-6 EQ Infographie

celine.ninane@enseignementbw.be



Des éducatrices référentes



3-4-5-6 TTR Informatique
3-4-5-6 TTR Sciences Sociales et éducatives
3-4 EQ Gestion/Comptabilité

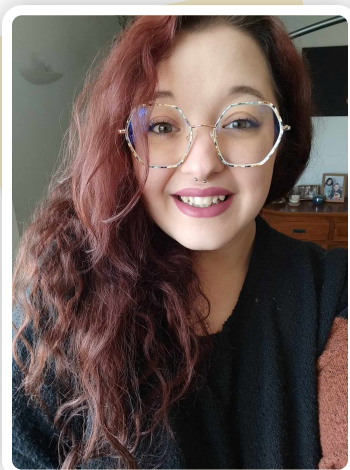


Mme Lacroix
Educatrice

jennifer.lacroix@enseignementbw.be



Des éducatrices référentes



Mme Kruszynski
Educatrice

3-4-5 TTR Arts/Arts Graphiques
3-4-5-6 TTR Sciences Appliquées
3-4 TTR Sciences Economiques Appliquées
3-4 EQ Sec Tour/Agent accueil et Tourisme

valeriane.kruszynski@enseignementbw.be

👁️ Une salle d'étude D2 - D3 "All in"



Travail

Réalisation des préparations

Détente

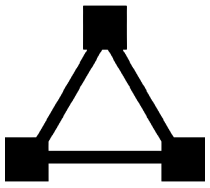
Travail de recherche

Accès à TEAMS

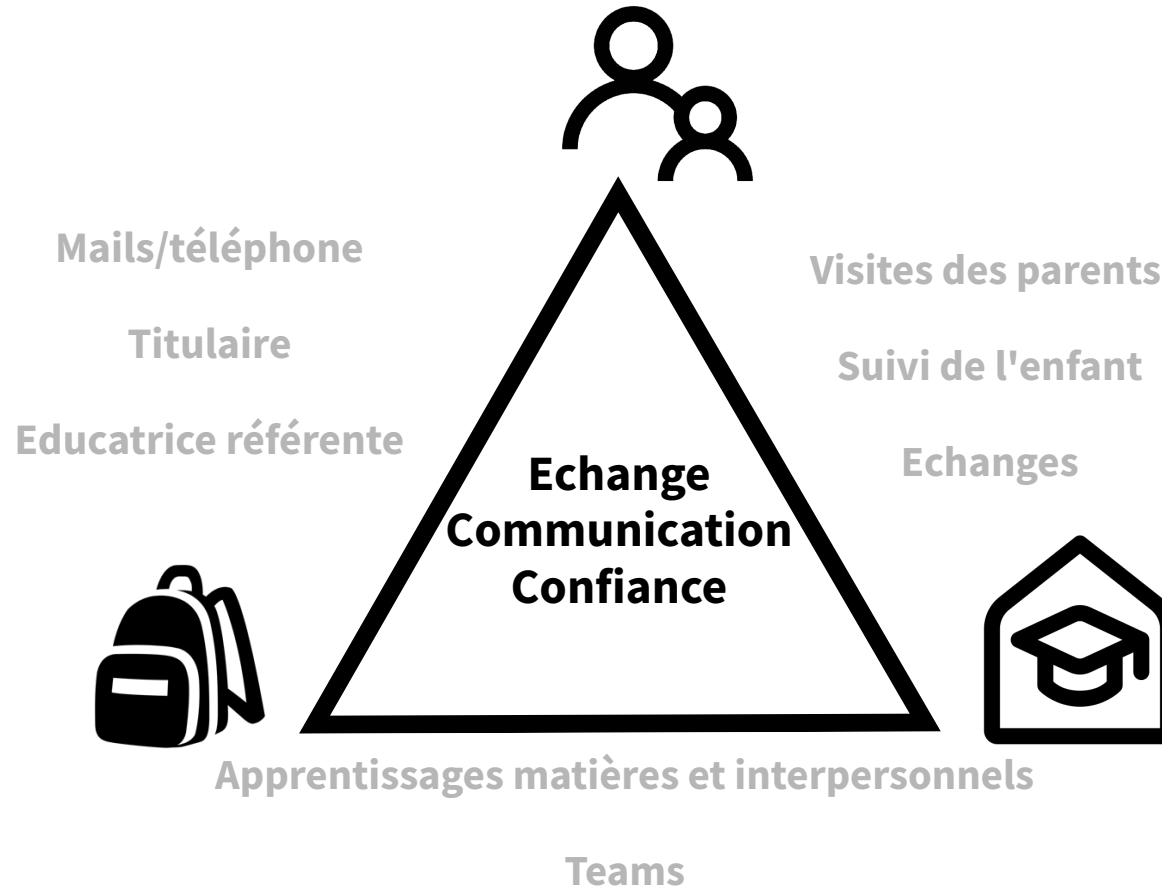


**Remédiation à la demande
via tablettes (Nouveauté)**





Vers une triangulation

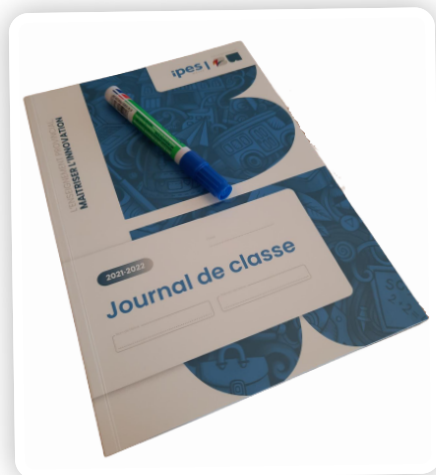


**Accessibilité de l'établissement pour les parents
APRES accord via courriel**





Un JDC PAPIER MAIS UNE TRANSITION NUMERIQUE ...



Suivi au quotidien,
Communication, Accusé de
réception des absences et Partie
disciplinaire/notes pédagogiques

JDC en ligne pour un suivi au
quotidien, Bulletins et Aspects
financiers





Vers une organisation de l'année tournée vers le travail journalier

Période de diagnostic avec plan d'accompagnement (30/9)

3 périodes (même pondération)

Examens et bilans dispensatoires (60%) (Attention CM)

Absence de session d'examens en décembre et absence de seconde session





Le matériel scolaire ...



Premiers jours de cours et absences de matériels



Un "check" au quotidien

Déjà un pas vers la réussite



Un soutien scolaire de tout instant

ipesi
WAVRE

Le Brabant wallon



Accrochons-nous
dans le *BW*

Un site web dédié aux jeunes, aux parents ainsi qu'aux professionnels pour proposer des pistes de solutions face au décrochage scolaire, et d'autres difficultés, en Brabant wallon.

FÉDÉRATION
MATHÉMATIQUES

The block has a teal background with white dots. It features a logo of a tree with colorful leaves, a QR code in a white circle, and the logo of the Fédération Mathématiques.



Bienvenue en Méthodo & Schoolboost

Le but de méthodo

- Apprendre à apprendre
- Gagner en efficacité dans son travail scolaire
- Apprendre à connaître son profil d'apprenant
- Connaître ses forces
- Prendre confiance en soi pour y arriver
- Booster son attention et sa concentration
- Et le tout en petits groupes adaptés à la demande

Le but de schoolboost

- Se remotiver
- Résister à son projet
- Être bien orienté
- Trouver sa méthode de travail
- Tout se fait de manière individuelle en partenariat avec le PMS, SAS, etc...

Pour t'inscrire :
methodo.ipesw@enseignementbw.be
schoolboost.ipesw@enseignementbw.be

The block features a light blue background with a large orange ampersand. At the bottom, there is an illustration of a person with a backpack, surrounded by icons representing different subjects and learning concepts.



🎯 Vers une orientation positive



Activités de l'équipe éducative et immersion dans les options

Partenariat avec le CPMS

Partenariats avec des asbl socio-éducatives

Projets de classe sur le degré



Le projet de l'enfant en coconstruction par des échanges réguliers





Focus sur les absences élèves



Communiquer >< Justifier

4 jours

Accusé de réception via l'accueil

Courriel en cas de non validation





Le GSM ...

Une communication rassurante mais ...

Une utilisation perturbante pendant les cours

Un outil dangereux entre élèves (relation)

Une utilisation envahissante dans la cour de récréation





Les parents à l'école ...



Conseil de participation



Soutien pour les endroits de stage



Partage orientation professionnelle

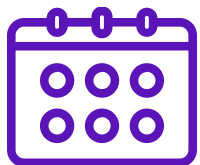


Sondage "Miroir"



Evènements divers





Déjà quelques dates clés ...



26/9 - 1ère journée pédagogique



25/11 + 17/3 + 6/6 + 1/7- Bulletins



2/12 + 20/3 - Réunion des parents



8/4 - Information sur le qualifiant
et orientation métier





Questions/réponses



" Ce n'est pas le vent qui décide de votre destination, c'est l'orientation que vous donnez à votre voile. Le vent est pareil pour tous."

Jim Rohn

écrivain et coach en développement personnel

